

Especificaciones

Modelo	Z-45/25J RT
---------------	--------------------

Dimensiones

Altura máxima de trabajo*	15,86 m
Altura máxima de la plataforma	13,86 m
Alcance horizontal máx.	7,52 m
Altura de la articulación del brazo (máx)	7,14 m
A Longitud de plataforma	0,76 m
B Ancho de plataforma	1,83 m
C Altura - replegada	2,13 m
D Longitud - replegada	6,65 m
E Ancho	2,29 m
F Distancia entre ejes	2,03 m
G Altura libre sobre el suelo – centro	0,37 m

Productividad

Capacidad de elevación	227 kg
Rotación de la plataforma	160°
Rotación vertical del plumín	135°
Rotación de la torreta	355° no continua
Voladizo posterior de la plataforma giratoria	cero
Velocidad de translación - replegada	7,24 km/h
Velocidad de translación - elevada**	1,00 km/h
Pendiente superable - 4x4 - replegada***	45%
Radio de giro - int.	1,68 m
Radio de giro - ext.	4,50 m
Controles	12 V DC proporcional
Ruedas y neumáticos	315/22 D020

Potencia

Alimentación	Deutz diésel D2011L03i 3 cilindros diésel 35,8 kW
Unidad de alimentación auxiliar	12 V DC
Capacidad del depósito hidráulico	83 L
Capacidad del depósito de combustible	64,4 L

Niveles de ruido y vibración

Nivel de presión sonora (suelo)	87 dBA
Nivel de presión sonora (plataforma)	82 dBA
Vibración	<2,5 m/s ²

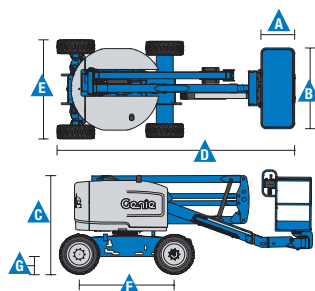
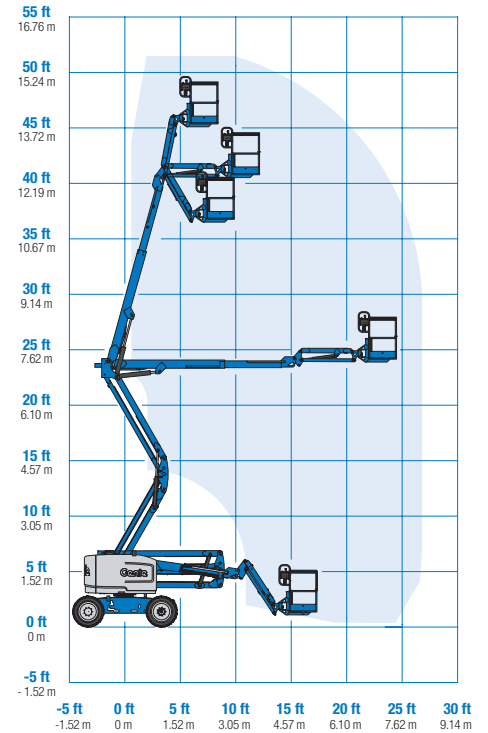
Peso****

CE 4x4 (neumáticos rellenos de espuma)	6.460 kg
--	----------

Cumplimiento normativo

Directiva de la UE: 2006/42/EC - Maquinaria (estándar armonizado EN280); 2004/108/EC (Compatibilidad electromagnética); 2000/14/EC (Ruido exterior)

Diagrama de trabajo Z-45/25J RT



* En el sistema métrico, altura de trabajo = altura de la plataforma + 2 m.

** En modo elevación (plataforma elevada), la máquina está diseñada para funcionar solo en superficies firmes y niveladas.

*** La pendiente superable es aplicable al trabajo en pendientes. Consultar en el manual del operario la clasificación de las pendientes.

**** El peso varía en función de las opciones y de los requerimientos del país.

Características

Características estándar	Fácil configuración según sus necesidades	Opciones y accesorios
<p>Dimensiones</p> <ul style="list-style-type: none"> • Altura de trabajo 15,86 m • Alcance horizontal 7,52 m • Altura de la articulación del brazo 7,14 m • Capacidad de elevación hasta 227 kg <p>Productividad</p> <ul style="list-style-type: none"> • Plataforma con nivelación automática • Rotación de plataforma hidráulica • Controles totalmente proporcionales • Conector telemático • Refrigerador aceite hidráulico • Interruptor de dirección acoplado al joystick de traslación • Sistema de validación de la traslación • Tracción deshabilitada en caso de chasis inclinado • Cableado AC a la plataforma • Bocina • Contador horario • Alarma de inclinación • Alarmas de descenso y desplazamiento • Luz intermitente • 355° de rotación discontinua de la torreta • Tracción positiva • Motores de rueda de dos velocidades • Voladizo posterior cero • Conexión de paralelogramo dual para abarcar muros verticalmente • Alarma de contacto Lift Guard™ <p>Potencia</p> <ul style="list-style-type: none"> • Unidad de alimentación auxiliar de 12 V DC • Calentador de admisión Deutz • Bandeja giratoria del motor 	<p>Plataforma</p> <ul style="list-style-type: none"> • Cesta de 1,83 m con doble entrada con puerta oscilante (estándar) <p>Plumín</p> <ul style="list-style-type: none"> • Plumín articulado 1,52 m <p>Motor</p> <ul style="list-style-type: none"> • Deutz diésel 35,8 kW <p>Conducción</p> <ul style="list-style-type: none"> • 4 x 4 <p>Tipos de eje</p> <ul style="list-style-type: none"> • Oscilación activa (estándar) <p>Neumáticos</p> <ul style="list-style-type: none"> • Todo terreno con espuma • Todo terreno, no marcan el suelo (reellenos de espuma) 	<p>Opciones de productividad</p> <ul style="list-style-type: none"> • Cesta con rejilla de protección a media altura • Raíl auxiliar superior en plataforma • Toma de aire en plataforma • Toma de corriente en cesta (incluye enchufe y fusible rearmable como opción) • Kit de luces de trabajo (2 en chasis, 2 en plataforma) ⁽¹⁾ • Aceite hidráulico biodegradable • Kit para condiciones adversas ⁽¹⁾: fuelles de cilindro, sellos rascadores para la pluma y cubiertas de los controles de la cesta • Kit de protección anti choque^(1,4): cesta con acolchado de espuma y un sistema acolchado de desactivación • Tracción deshabilitada en caso de chasis inclinado (configuración Software) • Track & Trace ⁽²⁾ (GPS para conocer ubicación de la máquina e información sobre el funcionamiento) • Cubiertas de mandos de control de cesta con cierre • Bandeja de herramientas ⁽³⁾ • Estructura protectora del operador ⁽³⁾ • Barra anticaídas ⁽³⁾ <p>Alimentación</p> <ul style="list-style-type: none"> • Silenciador del depurador catalítico diésel ⁽¹⁾ • Indicador de revisión del motor (presión y temperatura del aceite, voltaje) • Generadores AC (110V/60Hz o 220V/50Hz, 2200W) • Kit de deshabilitación en caso de baja temperatura • Kit arranque en frío: calentador de motor y cargador de baterías • Paquete para clima frío⁽¹⁾
		
<p>⁽¹⁾ Opción solo instalada en fábrica ⁽²⁾ Incluye una primera suscripción de 2 años ⁽³⁾ Disponible solo con motor Deutz ⁽⁴⁾ Disponible solo en plataformas de 1,83 m, no compatible con otras plataformas o opciones en plataforma</p>		

España y Portugal

Gaià, 31 - Pol. Ind. Pla d'en Coll, 08110 Montcada y Reixac, Barcelona, España Tel gratuito : + 34 900 808 110 Tel: + 34 93 572 50 90
 Fax: + 34 93 572 50 91.

Visite www.genielift.com/es/about-genie/locations para ver nuestra lista de ubicaciones globales.

Fabricación y distribución en todo el mundo

Australia · Brasil · Caribe · América Central · China · Francia · Alemania · Italia · Japón · Corea · México · Rusia · Sudeste de Asia · Suecia · Emiratos Árabes Unidos · España y Portugal · Estados Unidos · Reino Unido

Las especificaciones de productos están sujetas a cambios sin previo aviso ni obligación por parte de Genie. Las fotografías y/o esquemas de este folleto sólo aparecen con fines ilustrativos. Si desea instrucciones sobre el correcto uso de este equipo, consulte el Manual del Operario. El incumplimiento de las instrucciones del manual del operario así como la actuación irresponsable de cualquier tipo por parte del operario pueden causar lesiones graves o la muerte. La única garantía aplicable y que sirve de referencia para los diferentes productos Genie es nuestra garantía contractual validada por nuestros servicios técnicos. No será válida ninguna otra garantía ni oral ni escrita. Los productos y servicios listados pueden ser marcas registradas, patentes, o nombres registrados de Terex Corporation y/o sus filiales en los EE.UU. y en numerosos otros países. Genie es una marca registrada de Terex South Dakota, Inc © 2019 Terex Corporation.

